

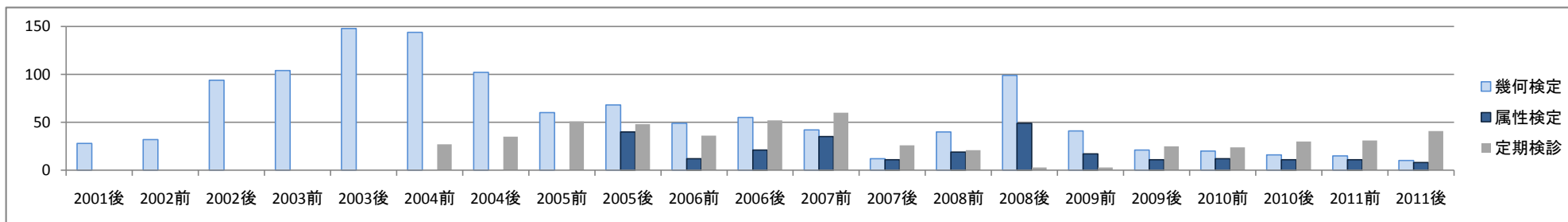
OCF検定 - 受検数・合格率の推移

(注) 年は暦年
前は、1月～6月、後は、7月～12月

2012/03/15 OCF検定事務局

種別	2001後	2002前	2002後	2003前	2003後	2004前	2004後	2005前	2005後	2006前	2006後	2007前	2007後	2008前	2008後	2009前	2009後	2010前	2010後	2011前	2011後	累計	
幾何検定	受検数	28	32	94	104	148	144	102	60	68	49	55	42	12	40	99	41	21	20	16	15	10	1138
	合格数	12	17	61	50	69	80	58	42	43	25	31	27	6	14	44	21	10	16	10	14	8	634
	合格率	42.9%	53.1%	64.9%	48.1%	46.6%	55.6%	56.9%	70.0%	63.2%	51.0%	56.4%	64.3%	50.0%	35.0%	44.4%	51.2%	47.6%	80.0%	62.5%	93.3%	80.0%	55.7%
属性検定	受検数								40	12	21	35	11	19	49	17	11	12	11	11	11	8	225
	合格数								7	7	7	7	8	13	32	14	9	11	10	10	10	7	121
	合格率								17.5%	58.3%	33.3%	20.0%	72.7%	68.4%	65.3%	82.4%	81.8%	91.7%	90.9%	90.9%	87.5%	53.8%	
道路基盤検定	受検数											2	1	3	6	4	3	2	2	2	2	2	23
	合格数											1	1	1	4	3	3	2	2	2	2	1	18
	合格率											50.0%	100.0%	33.3%	66.7%	75.0%	100.0%	100.0%	100.0%	100.0%	50.0%	78.3%	
SXF確認機能検定	受検数																	7	17	6	3	26	
	合格数																	4	6	5	3	18	
	合格率																	57.1%	35.3%	83.3%	100.0%	69.2%	
全体	42.9%	53.1%	64.9%	48.1%	46.6%	55.6%	56.9%	70.0%	46.3%	52.5%	50.0%	44.3%	62.5%	45.2%	51.9%	61.3%	62.9%	80.5%	60.9%	91.2%	82.6%	56.0%	
定期検診	受検数					27	35	51	48	36	52	60	26	21	3	3	25	24	30	31	41	513	
	合格数					16	21	45	38	30	33	32	18	12	3	2	19	18	27	27	37	378	
	合格率					59.3%	60.0%	88.2%	79.2%	83.3%	63.5%	53.3%	69.2%	57.1%	100.0%	66.7%	76.0%	75.0%	90.0%	87.1%	90.2%	73.7%	

受検数



合格率

