



新OCF検定の概要と 今後のOCF検定

— 新検定はここが変わった —

2008年1月25日

有限責任中間法人 オープンCADフォーマット評議会
理事/OCF検定事務局長 竹内 幹男



本日の内容

- OCFとは
- OCF検定とは
- OCF検定の何が変わったのか
- これからの予定など

OCFの歩み

建設CALS/EC整備基本構想	1996.4	(社)日本パーソナルコンピュータ ソフトウェア協会 CAD部会
建設CALS/ECアクションプログラム	1997.6	
	1998.5	オープンCADフォーマット評議会設立
	1998.11	OCFによるデータ交換検証会実施
CADデータ標準開発コンソシアム(SCADEC)発足	1999.2	評議委員・運営委員として参加
建設情報標準化三ヵ年推進計画	2001.7	
	2001.9	OCF検定(sfc)開始
	2002.9	OCF検定(p21)開始
	2003.7	「SXF変換を意識したCAD製図」Web公開
第二次建設情報標準化三ヵ年推進計画	2004.7	CADデータ交換標準小委員会委員
	2004.7	平成16年度 SXF技術者検定試験
	2005.7	平成17年度 SXF技術者検定試験
	2005.9	SXF Ver.3 OCF検定の開始
CALS/ECアクションプログラム2005	2006.3	
	2006.7	平成18年度 SXF技術者検定試験
第三次建設情報標準化 三ヵ年推進計画	2007.6	
	2007.7	平成19年度 SXF技術者検定試験
	2007.8	SXF技術者更新セミナー
	2007.10	新検定体系に移行

OCF会員

(五十音順 2007年10月1日現在 41社)

ア	アイサンテクノロジー(株)	タ	ダイキン工業(株)	
	アンドール(株)		(株)ダイテック	
イ	イー・エム・エスソリューションズ(株)		ダイナウェア・システムズ・ラボ(株)	
	伊藤忠テクノソリューションズ(株)		タナックシステム(株)	
ウ	(株)インフォマティクス		テ	(株)デザイン・クリエイション
	ウェストフィールド(株)			(株)電子納品総合研究所
	(株)ウチダデータ		ニ	(株)ニコン・トリンプル
エ	エーアンドエー(株)		ハ	日本アイビーエム・アプリケーション・ソリューション(株)
	(株)エスエイピー			(株)パイプデザイン
オ	(株)OSK		ヒ	(株)ピースネット
	オートデスク(株)	(株)日立製作所		
カ	川田テクノシステム(株)	(株)ビッグバン		
ケ	(株)建設システム	フ	(株)フォーラムエイト	
	(株)建築ピボット		(株)フォトロン	
コ	(株)コスモエレクトロニクス		福井コンピュータ(株)	
	(株)コンピュータシステム研究所		富士電機ITソリューション(株)	
サ	(株)サヌキットジャパン	ヘ	(株)ベントレー・システムズ	
シ	(株)システムアイ	ユ	ユーアイ・トライアングル(株)	
	(株)システムズナカシマ		(株)横河技術情報	
	(株)シビルソフト開発	ヨ	(株)四電工	
	(株)シビル・デザイン			

建設系CAD市場における OCFの割合

- ベンダー数 64% (14社/22社)
- 売上高 78% (224億円/287億円)

(参考)矢野経済研究所
「CAD/CAM/CAEシステム市場の中期展望2005年版」


OCFの果たす役割

- 各種標準の積極的な実装
 - 標準の普及
 - 標準の妥当性の検証
- ユーザ啓蒙
 - 標準の運用の問題
 - 各種標準とCADソフトとの整合性の問題



OCF検定の概要


■ 目的

- SXF仕様の解釈の相違をなくし、より円滑なCADデータ交換を推進する 

■ 検定内容

- 描画の再現性、データ構造/精度、最低限のCAD機能

■ 検定結果の公開

- ユーザーに判断材料を提供 (<http://www.ocf.or.jp/>) 
- 延べ**171**回、**1033**検定を実施
- これまで**131**ソフト(**43**社)を認証 (合格率50%以下)

■ 検定の有効期間

- 認証公開より**6**カ月

OCF検定の詳細-1

検定基準の基本方針

- SXF仕様に加え、実運用上支障のない範囲でOCFとしての基準を定める
- データ交換の観点より、再現性と保持を重視
- 特定分野に特化した機能は満たさなくてもよい
- SXF仕様を満たさない事項は情報公開する

■ SXFフィーチャ別の対応基準



- 幾何検定に関する基準
- 属性検定に関する基準



OCF検定の詳細-2

■ 数値の範囲と精度

検定で保証する数値の範囲と精度

- 整数値基準 
- 実数精度基準 

■ OCF版実装規約

SXF仕様書に明記されていないことで、OCFが独自に追加する実装上の規約

- SXF実装規約OCF版(幾何検定編) 
- SXF実装規約OCF版(属性検定編) 

OCF検定の詳細-3

■ ソフトウェアの区分


- CAD / ビューア / 自動製図 / コンバータ

■ 検定の種類

■ 通常検定

新規受検の検定。ほかにSXF変換機能の変更やバージョンアップのときにも必要。

■ 定期検診

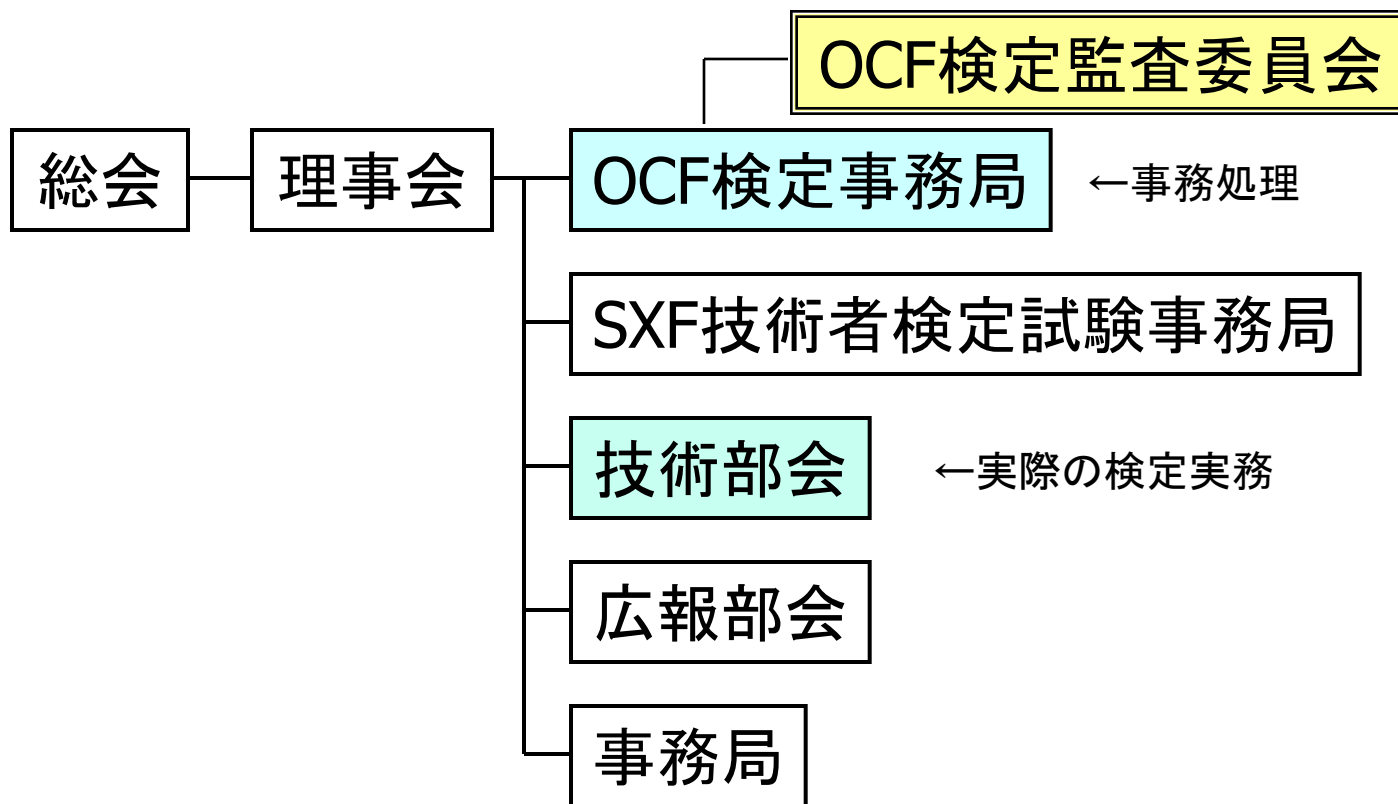
所定の品質維持の確認のための検定。合格すれば有効期間が6カ月延長される。 

■ 臨時検定

基準や実装規約の改訂の際にまとめて実施する。

組織

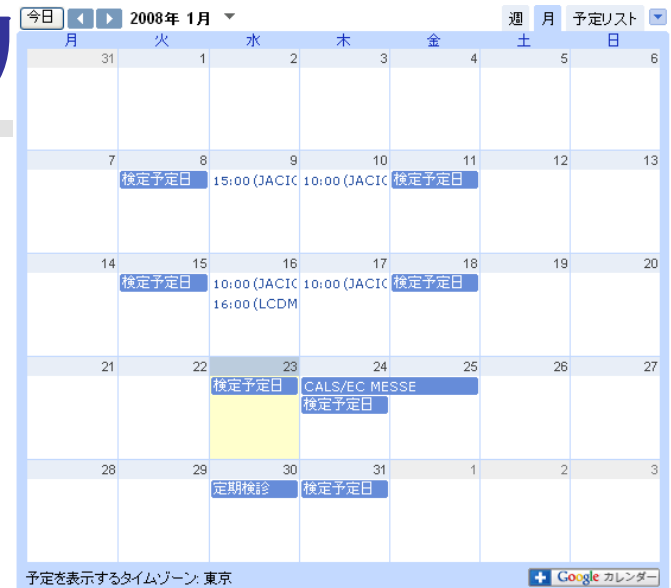
委員長	田中 成典	関西大学 総合情報学部
委員	金澤 文彦	国土交通省 国土技術政策総合研究所
〃	加本 実	(財)日本建設情報総合センター
〃	毛利 智昭	(株)高速道路総合技術研究所
〃	芦北 大輔	(財)経済調査会
〃	山田 安良	(社)全国建設産業団体連合会
〃	川上 雅一	(社)建設コンサルタンツ協会
〃	加治屋 昇	(社)建設コンサルタンツ協会
〃	横田 宏幸	日経BP社
〃	高橋 寛行	(株)エクснаレッジ
〃	山地 忠雄	(株)建通新聞社



検定の様子



検定のスケジュール



■ 検定日程

通常検定: 1日目-幾何検定(水曜)
2日目-属性検定(木曜)

定期検診: 毎月最終水曜

■ 通常検定のスケジュール

幾何検定: 9:00~

幾何に関する作成・保持機能確認のためのデータ入出力

10:30~17:00

主に描画機能の検定(約90ファイル)

17:00~

出力ファイルチェック(専用ツール)

属性検定: 13:00~17:00

属性付加機能に関する検定

17:00~

出力ファイルチェック(専用ツール)



新検定体系への移行のポイント

- ① SXFのバージョンを冠した検定の廃止
- ② 3段階の適合性クラス(CC)の新設
- ③ 幾何(見た目)に関する基準強化
- ④ 認証ソフトウェア情報の拡充



① SXFのバージョンを冠した検定の廃止

背景:SXF仕様のバージョンに関して誤解が広まっていた。

- Ver.2は幾何形状の仕様(見た目)、Ver.3は属性付加の仕様で、明示的に属性を扱う必要がなければVer.2でよい。
- Ver.2とVer.3は用途が異なり、今後も長期に渡って並行して使用される。

いずれも間違い。!!!

- ・Ver.3はVer.2を包含している。
- ・電子納品の前提は最新バージョン。

② 3段階の適合性クラス(CC)の新設

(CC: Conformance Class)

理由:SXF仕様への対応レベルを区分し、フル機能が不要の場合に対応する。

CC1: 幾何に関する検定基準(基本機能)

CC2: CC1に加え、限定的な属性対応に関する検定基準

CC3: CC1に加えて、総合的な属性対応に関する検定基準(フル機能)

幾何 ⇨ 属性 ⇨

OCF検定

これまで

SXFVer.3検定

SXFVer.2検定

CAD

ビューア

自動製図

コンバータ

道路基盤データ交換属性セット検定

OCF検定

2007/10~

SXF対応ソフトウェア検定

CAD

ビューア

自動製図

コンバータ

CC3

CC2

CC1

属性セット対応検定

道路基盤データ交換属性セット検定



③ 幾何(見た目)に関する基準の強化

強化されたポイント

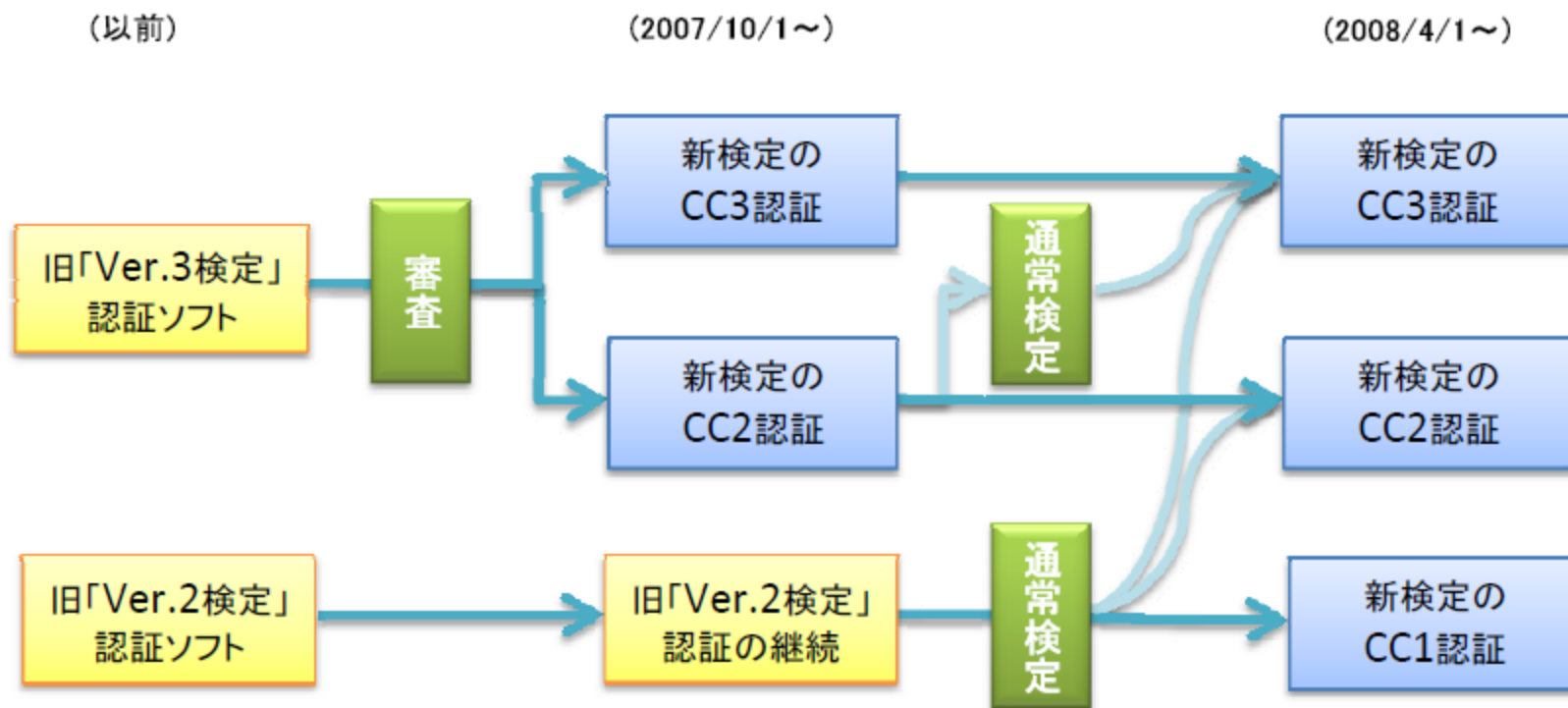
- 線種に認められていた制限の撤廃(他の線種への置き換えは不可)
- 寸法線などの矢印形状についての制限の撤廃(全ての形状に対応が必要)

④ 認証ソフトウェア情報の拡充

[認証一覧](#) ⇨

- 集約した情報
 - シリーズ製品の構成ソフト名
 - 制限事項(対応詳細)の内容
- 新たに追加した記載項目
 - 主な適用分野と特記事項
 - ソフトウェア情報、販売やサポート先
 - 過去の認証履歴と制限事項
 - SXF変換における留意事項 [⇨](#)

これまでの認証ソフトウェアの移行





今後 – CAD製図基準案

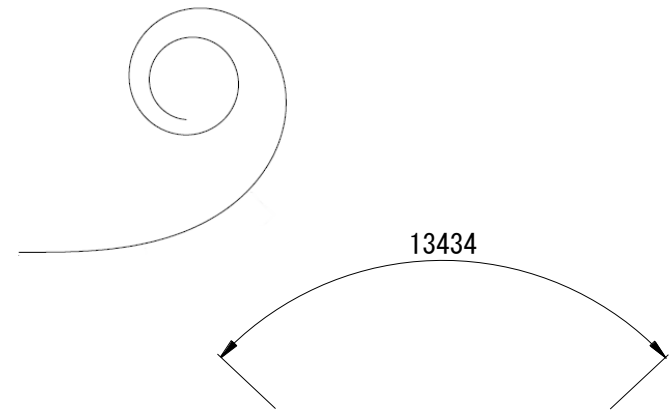
CAD基準 ⇨

- SXFVer.2.0レベル2以上
- 複数ラスタ、属性ファイル等の命名規約
- 部分図の利用、測量データの扱い
- 土木CAD製図基準との整合(レイヤー:DOCの追加と4階層化)
- ISO/JISとの整合(15線種に)
- レイヤー構成の変更

OCF検定に影響なし。
(各CADの機能にはある。)

今後 - SXFVer.3.1

- クロソイド
- 弧長寸法
- ラスターデータの表示
- 既定義シンボルの表示
- 表示順
- 朱書きの取扱い



OCF検定の対応を行う。
2008年下期から開始予定。

今後 - SXF表示・確認機能要件書

[表示確認](#) ⇨

SXFデータの表示機能

- 図面表示機能 (拡大、縮小、レイヤー切替)
- 図面情報表示機能 (ファイル情報、表題欄、属性)
- 印刷機能 (印刷、プレビュー)

図面確認機能

- 定型確認機能 (一括して定型的に確認できる)
- 問題個所表示機能 (問題の図形を画面で特定できる)
- 目視確認支援機能 (定型外に目視確認の支援)

検定への反映は今後検討。



その他 – SXF変換のトラブル対応

OCFは、OCF検定認証ソフト間での、SXFデータ交換のトラブルに対応しています。調査のうえ迅速な回答に努めていますので、遠慮なくお問い合わせください。

<http://www.ocf.or.jp/action/mail-to.shtml>

番外 - SXF技術者検定試験 合格者WEB公開システム



オープンCADフォーマット評議会
SXF技術者検定試験



HOME
サイトマップ
お問い合わせ

SXF技術者検定試験 合格者検索

▶ エリアで検索: ソート順: 県名 名前

▶ 県で検索:

▶ 名前で検索: 例) 鈴木 一郎

検索結果は3件です。

都道府県	名前	年齢	会社名	業種	電話番号	得意の分野	自己PR
埼玉県	大野 聡	56	(株)シビルソフト開発	ソフトウェア メーカー	03-5833-5195	土木 情報システム	CAD図面の電子納品において、SXFの一定の品質を確保するOCF検定を行っている「有限責任中間法人オープンCADフォーマット評議会」の代表理事をしており、各種のWGIに委員として参加、セミナー講師も行っていきます。
東京都	山田 昇	53	(株)デザイン・クリエイション	ソフトウェア メーカー	03-5209-8121	情報システム	CADPAC-CREATOR、CADPAC-CIVILはOCF検定合格。デザイン・クリエイションのホームページ
東京都	川尻 直嗣	53	株式会社ビッグバン	ソフトウェア メーカー	03-3851-2227	土木 建築 情報システム	OCFの理事をしております。

SXF技術者検定試験事務局 sxf-shiken@ocf.or.jp
〒101-0032 東京都千代田区岩本町2-8-12 NKビル9階
TEL 03-3851-2422

Open CAD Format Council. All Copyright reserved.

OCFは、CADデータ交換の課題解決に、日々地道な努力を続けています。

皆様の温かいご支援を宜しくお願いします。



<http://www.ocf.or.jp/>